

+ VC999®

I-SERIES
INDUSTRIELLE TIEFZIEH-VERPACKUNGSMASCHINE



HAUPTMERKMALE

- Grosse Werkzeuge
- Edelstahlrahmen
- Grosse Abzugslängen



VERNETZT

Die I-Series Tiefziehmaschine basiert auf einer zuverlässigen SPS-Plattform. Die Software ist so ausgelegt, dass die HMI auf einem Industrie-PC einfach und intuitiv bedient werden kann.

INTEGRIERT

Das mechanische Direktantriebssystem mit moderner Servotechnologie sorgt für hohe Geschwindigkeit und präzise Abläufe.

Ein leistungsstarker 2-kW-Servomotor gewährleistet zuverlässige Performance. Dank der Feldbus-Kommunikation arbeitet das System stabil und ist unempfindlich gegenüber Vibrationen und Störsignalen.

Alle Bewegungsabläufe lassen sich einfach über das HMI programmieren (Vorschub, Beschleunigung und Verzögerung).

HYGIENISCH

Das Design ist frei von Ecken und Spalten und ermöglicht eine einfache sowie gründliche Reinigung und Sterilisation.



- Intuitive Software für eine einfache Navigation über das HMI.
- 12,1"-HMI mit LED-Hintergrundbeleuchtung auf Schwenkarm
- IP65-Edelstahlgehäuse für zuverlässigen Schutz
- Intelligentes Bussystem mit integrierter Diagnose



- Servogesteuerte Abwicklung der Ober- und Unterfolie sorgt für eine konstante, optimale Folienspannung
- Elektropneumatische Regelung für präzise Spannungssteuerung und minimale Kontamination
- Trapezfreies lineares Rollensystem



- Abnehmbare Edelstahlverkleidungen
- Einfacher Zugang zur Maschine durch Aufklappen oder vollständiges Entfernen der Verkleidung

VERPACKUNGSARTEN

VACUUM

SHRINK

SKIN

TOP SEAL

MAP

EASY PEEL

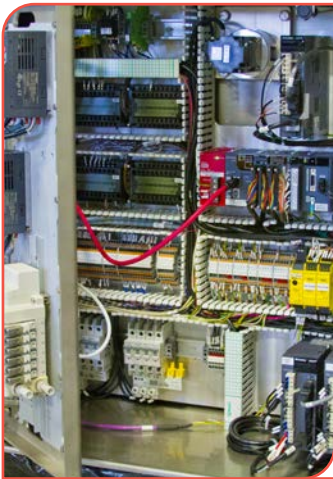
WEICH-, HART-, SCHRUMPF- UND SKINFOLIE KÖNNEN
VERARBEITET WERDEN



INTELLIGENT

Zonenbasiertes Sicherheitskonzept mit SPS-Steuerung sorgt für eine wartungsfreundliche und einfache Handhabung.

Hochgeschwindigkeits-Feldbus (CC-Link IE) mit Gigabit-Ethernet ermöglicht eine deutlich schnellere Kommunikation. Echtzeitübertragung sorgt für eine nahezu verzögerungsfreie Ansteuerung von Remote-E/A-Geräten..



- Alle Schaltschränke verfügen über ausklappbare Abdeckungen für eine einfache Wartung
- Ein speziell entwickelter Verschlussmechanismus gewährleistet eine Abdichtung nach IP65
- Reduzierte Lebenszykluskosten dank leicht verfügbarer Standardkomponenten

INNOVATIV

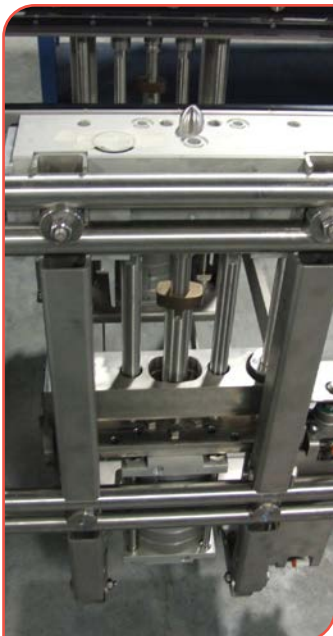
Rahmenkonstruktion für optimale Hygiene sowie ein modulares, flexibel anpassbares Design für aktuelle und zukünftige Anforderungen.

Rostfreie, zweistufige und unabhängige Werkzeugliftkonstruktion mit wartungsarmen IGUS-Verbundlagern ohne Schmierung.

Durchdachtes Schutzkonzept am Maschinenauslauf. Tunnelkonstruktion mit robusten Flügeltüren für beidseitigen Zugang.



- Offene Rahmenkonstruktion für optimale Hygiene, gute Sichtbarkeit und einfachen Zugang zur Maschine
- Das Design verhindert stehendes Wasser und ermöglicht eine gründliche Reinigung



- Unabhängige Form- und Siegelstation mit LLP Werkzeuglift (zum Patent angemeldet)
- Programmierbare LLP Werkzeuglifte (Lift, Lock, Pressure) erzeugen dank innovativer Druckübersetzung eine Schliesskraft von bis zu 15 Tonnen
- Keine Einstellung des Werkzeuglifts erforderlich für die Verarbeitung Weicher oder Harter Tiefziehfolien
- Wartungsarm durch IGUS-Verbundlager – ohne Fettschmierung



INKLUSIV

Individuell erstellte Maschinendokumentation, jederzeit leicht zugänglich – online, auf USB-Stick oder in gedruckter Form.

IDEAL

Die I-Series vereint führende Technologie für höchste Sicherheits- und Hygienestandards.

Ein weltweit verfügbares, reaktionsschnelles Support-Team sowie das wartungsarme Design sorgen für eine hohe Wirtschaftlichkeit.

INTERNET

Die Internet und USB-Schnittstellen verwenden VPN. Video-Kommunikation und Fernzugriff für direkte Kommunikation mit einem VC999®-Servicetechniker.

INNOVATIV

Die I-Series Tiefziehmaschine bietet eine branchenführende Garantie von 2 Jahren bzw. 2 Millionen Zyklen.

Das wartungsfreundliche Design sorgt für eine hervorragende Zugänglichkeit.



- Alle Umlenkachsen in offenem Design für eine gründliche Reinigung und optimale Hygiene
- Höhenverstellbar bis zu 200 mm über den Boden



- Die meisten Kabel verlaufen ausserhalb des Rahmens und ermöglichen so einen einfachen Zugang sowie eine schnelle Fehlerbehebung
- Ein rostfreier Kabelorganisor sorgt für übersichtliche, maschinenübergreifende Verkabelung und erleichtert die Reinigung



- Die I-Series ist modular aufgebaut und kann für Transport und Installation vor Ort in Einzelteilen geliefert werden
- Sie bietet eine hohe Erweiterbarkeit nach der Installation und lässt sich flexibel an veränderte Produktionsanforderungen anpassen



INTERNATIONAL

Entwickelt für höchste globale Sicherheits-, Hygiene- und Sanitärstandards.

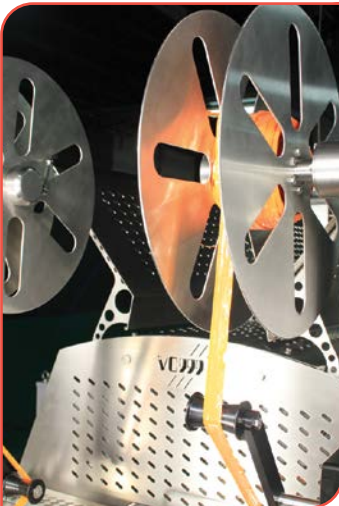
Mehrsprachige Plattform für weltweiten Einsatz.
Anpassbar an alle gängigen Stromnetze.

Umfassendes MIS zur Überwachung von Produktion, Alarmdaten und Datenspeicherung – abrufbar über PC oder Mobilgerät.

Der industrielle VC999® LAN-Router ermöglicht sicheren Fernzugriff via Internet mit automatischer IP-Erkennung.

Internationale Schulungen sind vor Ort sowie in unseren Produktionszentren in der Schweiz und den USA möglich.

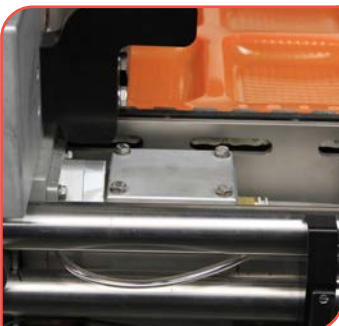
Dokumentation und Serviceinformationen sind jederzeit online, auf CD oder in gedruckter Form zugänglich – inklusive Wartungsprotokollen und Servicehistorie über die gesamte Lebensdauer der Maschine



- VFD-gesteuerte, automatisch angetriebene Reststreifenaufwickler
- Einfache Bedienung über die Schnittstelle mit produktspezifischen Einstellungen
- Bedienerfreundliches, ausschwenkbares Design
- Schnellverschluss-Seitenplatten für schnelle Entnahme der Reststreifen



- Hygienisches Ketten- und Schienendesign mit robuster Industriekette für 360°-Reinigung, reduzierte Kettendehnung und minimale Kontamination
- Das Kettenspannsystem ist leicht zugänglich und am Maschinenende positioniert



- Wartungsfreundliche Vakuumventile mit einfachem Zugang
- Optimierte Wartungsbereiche ermöglichen schnelle Eingriffe und reduzieren Zeit sowie Kosten



- Gewölbte Sicherheitsabdeckungen aus rostfreiem Edelstahl – werkzeuglos abnehmbar
- Der Auslaufbereich verfügt über einen innovativen Tunnelschutz und ineinandergreifende Sicherheitsabdeckungen



INVESTITION

Entwickelt mit Fokus auf niedrige Lebenszykluskosten.

Dank Open-Source-Teilekonzept, reduziertem Teileverbrauch und verschleissarmen Komponenten arbeitet die I-Series besonders wirtschaftlich.

INDUSTRIELL

Form- und Siegelwerkzeuge aus massiven Aluminiumblöcken gefertigt.

Robuste Industriekette mit 15,9 mm (5/8") Teilung für hohe Stabilität und den Einsatz in anspruchsvollen Umgebungen.

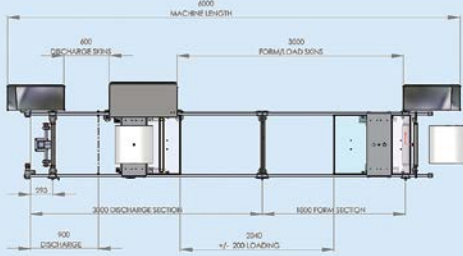
INDIVIDUELL

Das modulare Design der I-Series lässt sich flexibel an Ihre Anforderungen anpassen und bei veränderten Produktionsbedingungen einfach erweitern.



- Dank modernster Werkzeugbaukompetenz können selbst komplexe Werkzeuge aus einem einzigen Aluminiumblock gefertigt werden

MASCHINENSPEZIFIKATIONEN	
STANDARD-MASCHINENBAHNBREITEN	285 / 320 / 355 / 420 / 459 / 520 / 560 / 620 / 660 / 720 mm
MASCHINENBREITEN	285 / 320 (1155 mm) 355 / 420 (1255 mm) 459 / 520 (1355 mm) 560 / 620 (1455 mm) 660 / 720 (1555 mm)
KUNDENSPEZIFISCHE MASCHINENBAHNBREITE	Schritte von 5 mm von 320 bis 720 mm
STANDARD-MASCHINENLÄNGEN	6000 / 7200 / 8400 / 9600 / 10800 mm <i>Die Länge kann in Schritten von 1200 bis 19200 mm (max.) verlängert werden</i>
MASCHINENHÖHE	1850 - 2050 mm
MAXIMALE ABZUGSLÄNGE	1200 mm
ZIEHTIEFE	50 / 100 / 135 / 185 mm
STANDARD-ABWICKELVORRICHTUNG	Rollendurchmesser 500 mm Maximales Gewicht 95 kg
JUMBO-ABWICKELVORRICHTUNG	Rollendurchmesser 1000 mm
STROMVERSORGUNG	220 - 460 V / 3 Ph / 50/60 Hz
ERFORDERLICHE DRUCKLUFT	Mindestens 7 bar bei 576 l/min
ERFORDERLICHER DRUCKLUFTBEDARF	Die Verwendung hängt von der Maschinenkonfiguration ab.
ERFORDERLICHER KÜHLWASSERBEDARF	Die Verwendung hängt von der Maschinenkonfiguration ab.

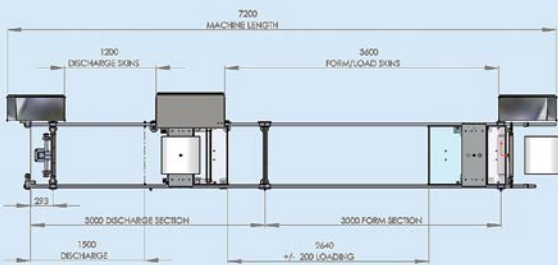


MASCHINENLÄNGE: 6000 mm

AUSLAUF: 900 mm min.

BELADEN: 2040 mm max.

- Die Siegelstation ist verschiebbar und ermöglicht eine Anpassung der Auslauf- und Beladestrecke in 300-mm-Schritten – je nach Anforderung.

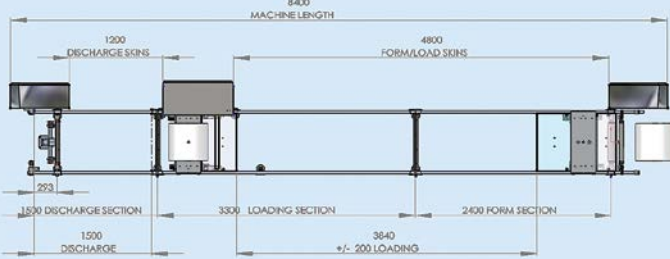


MASCHINENLÄNGE: 7200 mm

AUSLAUF: 1500 mm min.

BELADEN: 2640 mm max.

- Die Siegelstation ist verschiebbar und ermöglicht eine Anpassung der Auslauf- und Beladestrecke in 300-mm-Schritten – je nach Anforderung.

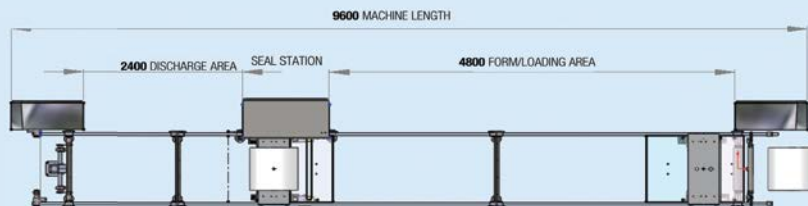


MASCHINENLÄNGE: 8400 mm

AUSLAUF: 1500 mm min.

BELADEN: 3840 mm max.

- Die Siegelstation ist verschiebbar und ermöglicht eine Anpassung der Auslauf- und Beladestrecke in 300-mm-Schritten – je nach Anforderung.

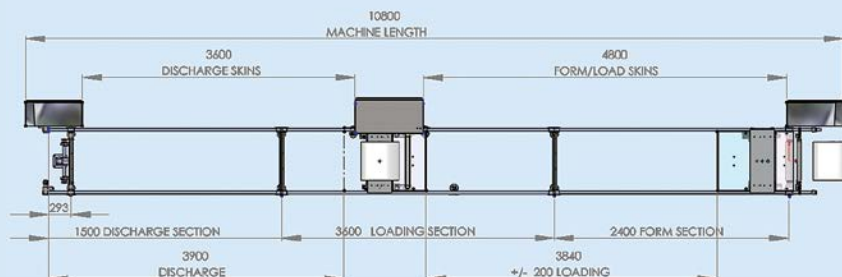


MASCHINENLÄNGE: 9600 mm

AUSLAUF: 2400 mm min.

BELADEN: 4800 mm max.

- Die Siegelstation ist verschiebbar und ermöglicht eine Anpassung der Auslauf- und Beladestrecke in 300-mm-Schritten – je nach Anforderung.

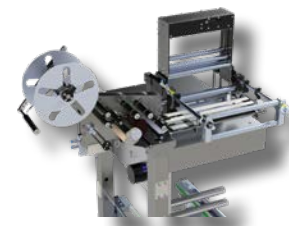


MASCHINENLÄNGE: 10800 mm

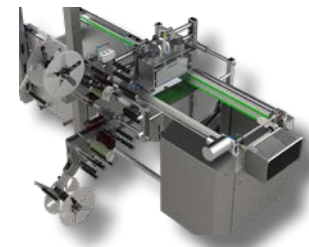
AUSLAUF: 2400 mm min.

BELADEN: 4800 mm max.

- Die Siegelstation ist verschiebbar und ermöglicht eine Anpassung der Auslauf- und Beladestrecke in 300-mm-Schritten – je nach Anforderung.



FOLIEN-ETIKETTIERER



VERPACKUNG-ETIKETTIERER FÜR OBER-UND UNTERSEITE



Der Markenname VC999® steht für eine Vakuumkapazität von 99,9 % – ein Hinweis auf die höchste erreichbare Vakuumleistung.

Seit über 50 Jahren ist VC999® führend in der Innovation im Bereich der Vakuumverpackung und wegweisend in Sachen Spitzentechnologie und Design. Unsere umfangreiche Produktpalette umfasst alles von kompakten Tisch-Vakuummaschinen bis hin zu einer vollständigen Reihe fortschrittlicher Verpackungssysteme wie Schrumpflinien, Trockner, Schalensiegelmaschinen und Tiefziehmaschinen – wir bieten Ihnen alles was Sie benötigen, um Ihre hochwertigen Produkte hervorragend zu verpacken.

KONTAKTIEREN SIE UNS

vc999.ch
+41 71 353 59 00
vertrieb@vc999.ch